

Propuneri comanda rafturi complete, rame neasamblate



- Rafturile META CLIP® S3 cu rama neasamblata pentru cerinte si incarcari usoare, de pana la 80 kg portanta pe polita.

Montaj rapid cu cleme, fara scule.

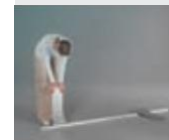
- Portanta pe camp pana la 3.700 kg^{1 2}
- Distanța între polite reglabila pe inaltime cu pasul de 25 mm; inaltimea cantului politei 80 kg : 25 mm
- Politele de 80 kg nu sunt perforate;

- Suprafete zincate, sau vopsite la cerere cu RAL 7035 - gri deschis

Indicatie: din motive tehnice, rigidizarea pe adancime a ramei este intotdeauna zincata

Asamblare rapida prin presare

– fara scule!



Rigidizarea pe adancime: se introduce in primul profil de rama

se introduce al doilea profil de rama...



...montat!!!



Caracteristici tehnice principale:

Portanta pe polita: pana la 400 Kg

Portanta pe camp : pana la 3.700 Kg (repartizare uniforma a sarcinii)

Pas pozitionare polita pe verticala: 25 mm

Pas pozitionare accesorii pe polita: 50 mm

Pas pozitionare accesorii pe traversa (ptr. polita din PAL): 200 mm

Tip polita: S100 – portanta 100 Kg

MS 230 – portanta 230 Kg

MS 330 – portanta 330 Kg factor de siguranta 2 (portanta nominala x 2)

Dimensiuni standard

Inaltime rama standard (nominala): **2.000; 2.200; 2.500; 3.000; 3.500; 4.000; 4.300; 4.500 mm**

Adancime raft standard (nominala): **300; 400; 500; 600; 800 mm**

Latime polita standard (nominal): **750; 1.000; 1250; 1.300 mm**

determinarea dimensiunilor exterioare ale rafturilor:

Lungime raft de baza: latime polita standard + 56 mm

Lungime raft alaturat: latime polita standard + 6 mm

Adancime raft : adancime polita standard + 36 mm